

ARGUS®

TRIPLE PLAY TESTEN VIA xDSL UND GIGABIT ETHERNET

**IPv6
READY**



ADSL

VDSL

SHDSL

ETH

SFP

ISDN

a/b

Cu

TDR

Data
10110101011

IP TV

Vo IP

MOS

PC

USB

intec

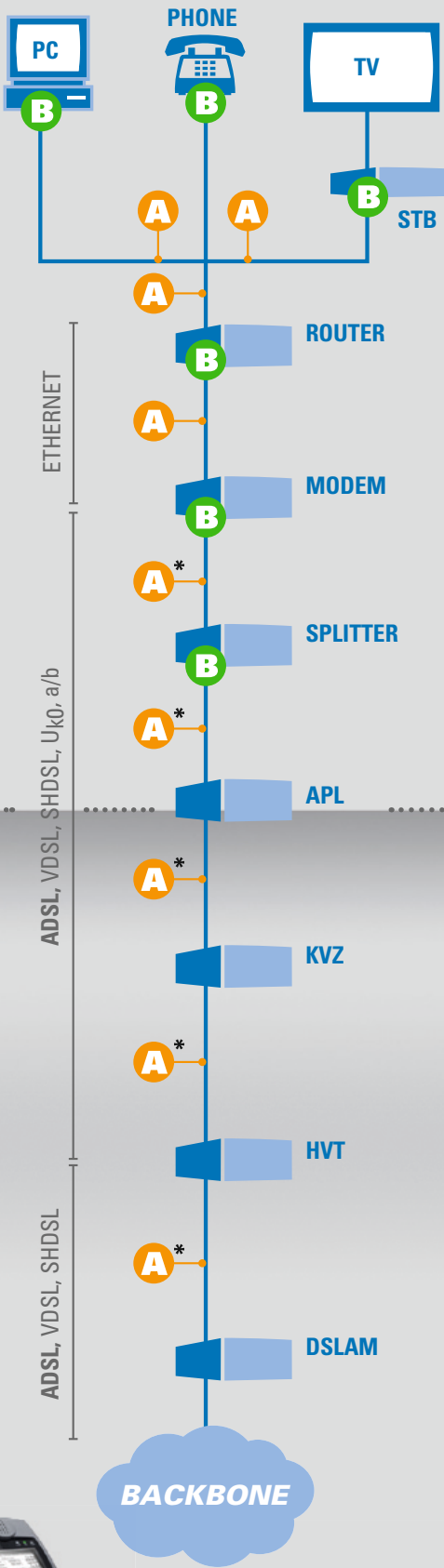
GESELLSCHAFT FÜR
INFORMATIONSTECHNIK mbH

Wo teste ich mit ARGUS?

Was konfiguriere ich für Triple Play-Tests?

INHOUSE

OUTDOOR



- A** Anschlusspunkte
- B** ARGUS ersetzt Gerät

* Anschlusspunkte des Beispiels

TESTS	IP-PING	IP-PING	IP-PING
	TRACEROUTE	TRACEROUTE	TRACEROUTE
	HTTP-DOWNLOAD	VoIP RUF	IPTV
	FTP UP-/DOWNLOAD	VoIP WARTEN	IPTV-SCAN
	FTP-SERVER	VoIP PESO-TEST	MDI-ANALYSE

SERVICES	DATA	VoIP	IPTV

VIRTUAL LINES	IP	IP
	PPPoE	
	VLAN 7	VLAN 8
	ETHERNET (EFM) / MAC	
	ATM 1/32	

PHYSIK	ADSL Annex A, L, M	10/100 Base-T
	ADSL Annex B, J	100 Base-FX/LX
	VDSL 2 (bis zu 30a)	1000 Base-T
	SHDSL EFM n-Draht	1000 Base-SX/ZX/LX
	SHDSL ATM n-Draht	1000 Base-BX

Die große Nachfrage nach Triple Play-Anwendungen über DSL erfordert auch vom Messequipment eine Trennung des Datenverkehrs mit Hilfe unterschiedlicher Priorisierungen. Zur Handhabung der immer weiter zunehmenden Datenmassen wird zudem der Einsatz verschiedener Protokolle und Einwahldaten erforderlich.

TESTEN

KONFIGURATION

Was muss im ARGUS einmalig für Triple Play-Tests konfiguriert werden?

DATA

HTPP-Download
Fortschritt
Test 1/3
Aktuell 012 %
Bitrate
Aktuell 10.796 Mb/s

Download

VoIP

VoIP Ruf
Verbunden!
0:00:04
MOS:4.3
Good
G.711 Alaw
Von: 7087
An: 87

VoIP Ruf

IPTV

IPTV UDP Test
akt. Werte:
Jitter: 6
C.Err.: 0.0
Latency: 43

IPTV-Test

Profil ISP xyz
Data VoIP IPTV VoD
ADSL ATU-R Anx B(2+) ✓
kb/s: 24468/ 1439
CRC: 0/ 0
U: -0.5V

Data

Profil ISP xyz
Data VoIP IPTV VoD
ADSL ATU-R Anx B(2+) ✓
kb/s: 24468/ 1439
CRC: 0/ 0
U: -0.5V

VoIP

Profil ISP xyz
Data VoIP IPTV VoD
ADSL ATU-R Anx B(2+) ✓
kb/s: 24468/ 1439
CRC: 0/ 0
U: -0.5V

IPTV

TESTEN

KONFIGURATION

ID7	VLAN	VIRTUAL LINE 1
1/32	VPI/VCI	
PPPoE	ATM	VIRTUAL LINE 1
ETHERNET JA		
PPP	PROTOKOLL	

ID8	VLAN	VIRTUAL LINE 2
1/32	VPI/VCI	
EoA	ATM	VIRTUAL LINE 2
ETHERNET JA		
IP	PROTOKOLL	

Profil ISP xyz
Data VoIP IPTV VoD
ADSL ATU-R Anx B(2+) ✓
kb/s: 24468/ 1439
CRC: 0/ 0
U: -0.5V

PPP

Profil ISP xyz
Data VoIP IPTV VoD
ADSL ATU-R Anx B(2+) ✓
kb/s: 24468/ 1439
CRC: 0/ 0
U: -0.4V

IP



Beispiel:

ARGUS an ADSL Annex B



Profil ISP xyz
Data VoIP IPTV VoD
ADSL ATU-R Anx B(2+) ✓
kb/s: 24468/ 1439
CRC: 0/ 0
U: -0.4V

PHYSIK

IP

TESTEN

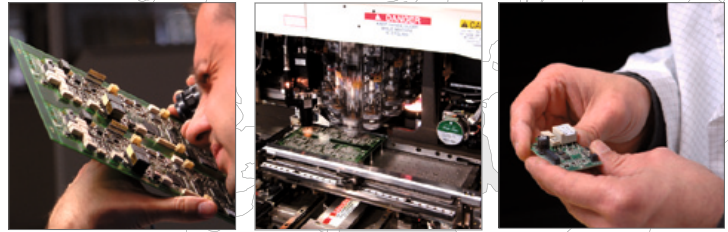
KONFIGURATION

Europaweit im Einsatz

Die intec Gesellschaft für Informationstechnik mbH entwickelt seit über 20 Jahren Produkte für die internationalen Telekom-Märkte und zählt heute zu den führenden Anbietern von xDSL-, ISDN- und IP-Messtechnik in Europa.

Die erfolgreichen ARGUS-Messgeräte erleichtern die sichere und komfortable Inbetriebnahme und Fehlersuche an xDSL- und ISDN-Anschlüssen sowie die Überprüfung von darauf aufsetzenden Diensten wie VoIP und IPTV. Sie sind auf die Bedürfnisse der Anwender im täglichen Praxiseinsatz ausgerichtet und zeichnen sich durch ihre ausgesprochen unkomplizierte und angenehme Bedienung aus.

Das Portfolio der ARGUS-Tester, -Software und -Analyser wird kontinuierlich weiterentwickelt und deckt stets die aktuellen Standards ab – von allen gängigen Anschlussarten und Protokollen bis hin zu Funktionen für Next Generation Networks (NGN) und Triple Play. Zahlreiche Telekommunikationsunternehmen weltweit wissen diese Vorteile zu schätzen, darunter die Deutsche Telekom, Vodafone, die Telefonica, die KPN, die British Telecom und die Telekom Austria.



ARGUS® MADE IN GERMANY

intec

GESELLSCHAFT FÜR
INFORMATIONSTECHNIK mbH

Rähmedestr. 90
D-58507 Lüdenscheid

Tel: +49 (0) 23 51/90 70-0
Fax: +49 (0) 23 51/90 70-70

sales@argus.info
www.argus.info

ARGUS im Überblick

	165	145 plus	142	4plus V2	141	42 basic	125	3u NT	3u plus	3u basic
VDSL2	✓ ³	✓ ³	✓ ³		✓					
ADSL ¹	✓ ³	✓ ³	✓ ³	✓ ³	✓	✓	✓ ³			
SHDSL	✓	✓								
10/100 Base-T (Cu)	✓	✓	✓	✓	✓		✓			
1000 Base-T (Cu)	✓	✓ ²								
2 x SFP	✓									
U _{k0}	✓	✓	✓	✓			✓	✓	✓	✓
S ₀ -TE/FV	✓	✓	✓	✓			✓	✓	✓	✓
S ₀ -NT/Mon.	✓	✓					✓	✓		
S _{2M} /E1		✓					✓			
a/b	✓	✓	✓	✓			✓	✓	✓	✓
RC	✓	✓	✓	✓			✓	✓	✓	
DMT-Analyse	✓	✓	✓		✓					
Line-Monitor	✓	✓	✓							
Probe	✓	✓	✓							
TDR	✓	✓	✓							
LQ/DELT			✓							
Bridge	✓	✓	✓	✓	✓	✓	✓			
Router	✓	✓	✓	✓	✓		✓			
IP-Tests	✓	✓	✓	✓ ²	✓	✓ ²	✓			
Down-/Upload	✓	✓	✓	✓ ²	✓		✓			
IPTV/MDI	✓	✓	✓	✓ ²			✓			
VoIP & MOS	✓	✓	✓	✓	✓		✓			
PESQ		✓					✓			
	165	145 plus	142	4plus V2	141	42 basic	125	3u NT	3u plus	3u basic

✓ inklusive

✓ optional

✓ mindestens eine DSL-Schnittstelle im Lieferumfang enthalten

¹ Der Annex kann in Abhängigkeit der Ländervariante variieren.

² Auf Anfrage

³ Online-Trace in Verbindung mit WINanalyse Software